

あなご

No.199

大 大なる使命感に燃え
情 情先(未来)を見据えた情報を発信し
法 法人として税の知識を深め
人 人材の育成と豊かな社会の創造に貢献し
会 活動を通して地域企業の健全な経営と発展を応援する団体です

第9回税に関する絵はがきコンクール

応募作品
VOL.2



大貫小学校
磯田 美 伶



古川第五小学校
佐藤 心 彩



古川第五小学校
佐藤 暖 花



古川第五小学校
小野寺 蓮



古川第三小学校
千葉 ましる



古川第五小学校
門間 結 希



古川第五小学校
齋藤 美利亜



古川第三小学校
前原 瑛 泉



古川第五小学校
田中 あんり



古川第一小学校
深澤 翔 太



中坪小学校
荒井 亮 雅



長岡小学校
星 ほのか



古川第一小学校
今井 夏 姫



古川第三小学校
久 朋 花



沼部小学校
伊藤 菜奈絵



中坪小学校
荒井 亮 雅



長岡小学校
星 ほのか



古川第一小学校
今井 夏 姫



長岡小学校
三浦 愛 子



古川第五小学校
河崎 茉 弥



不動堂小学校
木戸浦 瑠 奈



長岡小学校
橋本 桂



古川第五小学校
本木 天 翔



中坪小学校
伊藤 綾



古川第五小学校
富永 愛 心

第6回定時社員総会を開催

役員改選で、佐藤俊明会長を再選



第6回社員総会が5月25日大崎市古川の芙蓉閣において、玉木成樹古川税務署長・福岡繁明宮城県北部県税事務所長・高橋英文大崎市副市長をはじめ多くの来賓のご臨席を得て開催された。総会には、法令上の議決権を有する正会員が出席し、報告事項の平成28年度事業報告・平成29年度事業計画並びに収支予算のほか、議案として、平成28年度決算承認、任期満了に伴う理事・監事選任の承認決議がされ、原案通り決議承認された。

右 e-Taxの普及推進に尽力されたとして玉木署長から感謝状が贈呈された。
左 平成元年から、永きにわたり役員を歴任し、今期で退任され表彰された菅原道行氏。

当日、選任された、会長・筆頭副会長・副会長以外の理事・監事 (敬称略)

【理事】

- 我妻 孝・西巻 英明 (古川支部)
- 中鉢和三郎・加藤 敏明・高橋 聖也
- 宇和野文昭 (玉造支部)
- 伊藤 淳・菅原 徳郎・千葉 和夫 (加美支部)
- 小坂 弘是・石川 仁・菅原 照義
- 柳田 義篤・江村 克志・佐藤 祥温 (大崎支部)
- 及川 毅・岩渕 幹夫・伊藤 恵美
- 安住 功二 (遠田支部)
- 菊地 敏之・佐藤 充秀・高橋 和宏
- 早坂 竜太 (古川支部)
- 皆川 賢 (玉造支部)
- 高橋 庸介・高橋 伸幸 (加美支部)
- 石堂 智也 (遠田支部)
- 以上新任

【監事】

- 千葉 幸嗣 (大崎)・氏家 英喜 (古川)
- 宮崎 正樹 (古川)
- 以上再任

新執行部紹介



筆頭副会長
市川 雅 朗
(有)アイ動物クリニック



会 長
佐藤 俊 明
(株)佐藤酵素

第22回理事会において、任期満了に伴う役員
の選任が行われ、会長・筆頭副会長・副会長の7名の
役員は、全員再選されました。定款並びに法令によ
り、会長と筆頭副会長は代表理事として法人の業務
を執行し、5名の副会長は業務執行理事として、法
人の業務を分担しながら、職務執行規程を遵守し、
定期的に理事会において、自己の職務執行状況を報
告することとなります。



副会長
松倉 善 昭
(株)松倉



副会長
中島 信 也
(株)中勇酒造店



副会長
荒 孝 治
(株)荒産業



副会長
三塚 義 信
(有)三塚タイヤ



副会長
鎌田 裕 明
鎌田醤油(株)

記念講演会

日 時：平成29年5月25日（木）

場 所：芙蓉閣(古川駅前大通り)

テーマ：「目からうろこの天気予報」
～知っているようで知らない
天気予報の中身～

講 師：気象予報士 南 利 幸 氏

参加者数：約100名 担 当：研修委員会



気象予報士の南 利幸氏

大崎法人会よりインターネットセミナーのご案内

大崎法人会のホームページから無料でセミナーがご覧いただけます

<http://www.xpress.ne.jp/~hojinkai/>

ID・パスワードは

会員ID: 1209 パスワード: 5859

会員の方は450タイトル以上のセミナーが無料で受講できます

NEW 遺伝子検査で大きく変わるがん治療
～“臓器縦割り”治療からの劇的な変革～

国立研究開発法人 国立がん研究センター東病院
消化管内科科長 吉野 孝之

これからの世界経済と日本経済
～政治の大転換はどんな影響を及ぼすか～

経営コンサルタント 経済アナリスト 中原 圭介

★ 掃除力は人財力

阿久津流 家事道 家元 阿久津 さとみ

	セミナー名	講師	分数		セミナー名	講師	分数
研修・人材育成	ワンランク上の電話対応マナー	大井 澄子	51分	一般経営	NEW チラシや名刺から動画が流れる！ 新しい形の情報発信	紫藤 寛	26分
	★ ビジネスマナーの基礎講座	高久 尚子	86分		これから注目すべき 商品とサービス	高島 健一	90分
	これだけは知っておきたい ビジネスマナー(1)(2)(3)(4)	山本 衣奈子	172分		事例から探る “モンスター社員”撃退法	野崎 大輔	76分
	感情マネジメント	高村 幸治	7分		小さくても強い中小企業の 経営基盤のつくり方	小池 浩二	95分
	社員を活性化する ストレスフリーな組織づくり	石川 アサ子	103分	NEW 身近な法律トラブル： 犯罪に関するトラブル	加藤 美香保	10分	
	GSLメソッドで習得する 実践ビジネス英語	日向 清人	68分	NEW 「そだったの!?」税金セミナー： ビジネス編	遠山 優里	30分	
	ここが変わった！ Windows10新機能講座	岩見 誠	17分	誰でもわかる 決算書の読み方セミナー 前編・後編	川口 宏之	89分	
経政治	2017年の経済と世界情勢	真壁 昭夫	81分	労務	リスクを減らしてピンチをチャンスに 変える会社のつくり方(前編)	藤堂 武久	25分
実務家	砂漠やコンクリートで 野菜が育つ！	森 有一	69分	スタイル	★ 生活習慣からつくれる ベストコンディション	前田 京子	34分

掲載講師やタイトルは変更になる場合がございます。

(★印は一般の方もご覧いただけます。掲載されているタイトルは、ご覧いただけるものの一部です)

お問い合わせは、公益社団法人大崎法人会事務局まで **TEL:0229-23-5859**



株式会社 古川土地

特定建設業 宮城県知事許可(特-27)2143号
宅地建物取引業 宮城県知事免許(13)第1000号

取締役
経営管理室長

南 條 裕

[直通] 携帯 090-3125-9343

E-mail: hiroshi@yoitochi.com
〒989-6162 宮城県大崎市古川駅前大通2-6-16
Tel (0229) 23-8484 Fax 23-6751
定休日: 水曜日



「生きる」を創る。



仙台総合支社
支社長補佐

西出光宏

アフラック
〒980-6122
宮城県仙台市青葉区中央1-3-1 アエル22F
TEL: 022-262-5610 FAX: 022-262-5822
当社保険に関するお問い合わせ ☎0120-5555-95
ホームページ <http://www.aflac.co.jp/>



製造/株式会社 松倉
Tel.0229-22-0259(代)
〒989-6172 宮城県大崎市古川前田町4-6

代表取締役

松倉善昭



販売/セル松倉 有限会社
Tel.0229-22-5144(代) Fax.22-1340

パパ好み 検索

古川名物 ママも喜ぶ!! 磨き上げるフランスあられ ずんだ煎餅・仙台みそせん
パパ好み カラダにうれしい 女子ごのみ おむすびの詩・宮城せんべい

ISO9001/2008
ISO14001/2004
認証取得

光電子株式会社

代表取締役 **佐々木 秀**

〒989-6403 宮城県大崎市岩出山上野目字中川原14-7
TEL 0229-72-3111 (大代表) FAX0229-72-3115
U R L <http://www.hikaridenshi.co.jp/>

専務取締役

みなかわ まさる
皆川 賢
MIYAKAWA MASARU

有限会社 皆川新聞店
〒989-6436
宮城県大崎市岩出山宇二ノ橋132-3
TEL.0229-72-1716 FAX.0229-72-3926
E-mail: i_wedkyama_minokawa_rps@gmail.com

<http://on.fb.me/xYUEJF>



JAグループ指定工場
ジャクラ
白蘭わた株式会社

代表取締役 **佐藤祥温**

〒989-4415 宮城県大崎市田尻字御蔵17
事務所 TEL 0229-39-0104 FAX 0229-39-0145
石巻事業所 石巻市蛇田丸井戸4
TEL 0225-93-6987



東鳴子温泉
勘七湯

七代目館主 **高橋聖也**

〒989-6811 宮城県大崎市鳴子温泉字赤湯18
TEL0229-83-3038
Eメール: seiya99@cocoa.ocn.ne.jp

安全と緑の街づくり

安全施設全般・防護柵・道路標識・区画線
法面保護全般・公園造園緑化・土木工事全般

株式会社 東日本

宮城県知事許可(般-26)第15592号



代表取締役 **菅原照義**

本社 〒989-4104 大崎市鹿島台広長字猪ヶ鼻12-18
TEL (0229) 56-5800 FAX (0229) 56-3621
E-mail: khn@crux.ocn.ne.jp

地酒は守るべき文化です



TENJO
MUGEN

代表取締役

中島 信也

NAKAJIMA SHINYA
PRESIDENT OF NAKAYU SHUZOTEN CO.,LTD.



SINCE 1906

株式会社 中勇酒造店

166 MINAMI-MACHI
KAMI-TOWN MIYAGI
981-4241 JAPAN

〒981-4241 宮城県加美郡加美町字南町166
TEL 0229(63)2018 FAX 0229(63)2089
E-mail: nakayu@mugen-kuramoto.co.jp
<http://www.mugen-kuramoto.co.jp>

5



e-Tax

さらに便利に使いやすく
国税電子申告・納税システム

e-Tax

とは 申告などの国税に関する各種の手続きについて、
インターネットを利用して電子的に手続きが行えるシステムです。

古川営業所長
中村文昭



大同生命保険株式会社 仙台支社

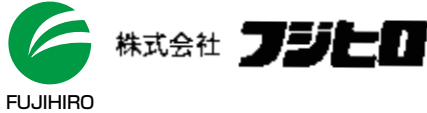
営業所 大崎市古川駅前大通26-16 古川土地ビル3F 〒989-6162
TEL0229-22-6398 FAX0229-22-6499
支社 仙台市青葉区大町1-1-1 〒980-0804
TEL022-221-5486(代) FAX022-217-1334
E-mail:nakamura.fumiaki@daido-life.co.jp



ご契約の照会は本社コールセンターへ: ☎0120-789-501



一般貨物自動車運送事業・産業廃棄物収集運搬業・自動車運送取扱事業



代表取締役 伊藤恵美

本社 〒989-4206
宮城県遠田郡美里町二郷字佐野四号759番地
TEL (0229) 59-1125(代) FAX (0229) 58-3011
E-mail: fujihiro.h1061@woody.ocn.ne.jp

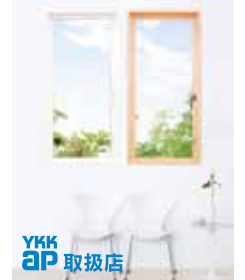


株式会社 仙北製材所



代表取締役
高橋和宏

宮城県大崎市古川若葉町2-11-46 〒989-6222
TEL.0229(24)0222(代) FAX.0229(24)0224
E-mail:info@senspoku-seizai.com
木材・建材・サッシ・住設機器・富士火災代理店



小さな小さな
生命だからこそ



アイQ動物クリニック

院長 市川雅朗

〒989-6145 大崎市古川北稲葉2-12-16 (稲葉郵便局そば)
TEL 0229-22-3430 FAX 0229-22-3432



環境といのちに優しい
持続可能なライフスタイルを...

株式会社江村工務店

代表取締役 江村克志

本社 〒989-4415 宮城県大崎市田尻字町184番地4
TEL 0229-39-1434 (代) FAX 0229-39-1586
仙台支店 〒983-0045 仙台市宮城野区宮城野1-12-1 いちご仙台イーストビル1階
TEL 0229-39-1434 (代) FAX 0229-781-6413 TEL 022-781-6414
<http://www.emurakt.co.jp>



土地・建物・アパート・貸家・建売住宅・宅地造成

有限会社 ベストハウス

(公社)宮城県宅地建物取引業協会会員
宮城県知事免許(5)4354

Kosaka Hiroyoshi
代表取締役 小坂弘是
宅地建物取引士 / 2級建築施工管理技士

〒989-6321 宮城県大崎市三本木字善並田157-5
TEL 0229-52-5557
FAX 0229-52-5605
E-mail bast-1@wine.ocn.ne.jp
URL <http://www.athome.co.jp/ahsd/best.html>

おかげさまで32周年

エアコンクリーニング

株式会社リフレッシュかむろ

代表取締役 宇和野文昭

〒989-6446 宮城県大崎市岩出山字大学町46番地1
電話(0229)72-3966 FAX(0229)72-3153
HP <http://www.k-egao.com> E-mail info@k-egao.com



キッコートキワ
味噌・醤油醸造元

鎌田醤油株式会社

代表取締役 鎌田裕明

遠田郡美里町北浦字起谷3
TEL0229-34-2021 FAX0229-34-2020
E-mail: kamata-co@aqua.ocn.ne.jp



有限会社 菅原造園

代表取締役 菅原徳郎

〒981-4122 宮城県加美郡色麻町四電字北袋2-16
TEL.0229-65-2160
FAX.0229-65-2040

こころのネットワークを大切に育み
まごころこめてお客様と地域社会に貢献いたします。

 **株式会社佐藤酸素**

代表取締役社長 **佐藤俊明**

大陽日酸(株)特約店

本社 〒989-6116

宮城県大崎市古川李塚一丁目13-57
TEL (0229)24-0011(代)
FAX (0229)24-2484

物流センター 〒989-6233

宮城県大崎市古川桜ノ目字新高谷地128
TEL (0229)28-2312(代)
FAX (0229)28-4960



暑中お見舞い
申し上げます



有限会社 **三塚タイヤ**

代表取締役 **三塚義信**

ミスタータイヤマン古川・トラックセンター古川

〒989-6255 宮城県大崎市古川休塚字目見田26の3
TEL0229 (28) 2521(代) FAX0229 (28) 2289
<http://www.mitsuzuka-tire.com/>

株式会社 **丸文建設**

代表取締役 **及川 毅**

事務所 宮城県遠田郡美里町大柳字後藤淵8の1
TEL0229-58-0211 FAX0229-58-0215

塩崎 禎

仙台営業支店
支店長



AIU損害保険株式会社

仙台市青葉区一番町1-9-1
仙台トラストタワー23階 〒980-0811

Tel 022-726-7551

Fax 022-227-0211 shiozaki@aig.co.jp

www.aiu.co.jp



消防防災総合設備 (国土交通大臣許可
第888号)

株式会社 **古川ポンプ製作所**

代表取締役 **氏家英喜**

〒989-6143 本社 宮城県大崎市古川中里一丁目10-29
TEL 0229 (22) 0396 FAX (23) 8262
e-mail:tujie@fps119.co.jp

■サービスセンター ■一関支店 ■仙台営業所 ■師山工場



土木工事設計施工
2級建築士事務所(荒アイデア研究所)
お宅の炭屋(炭焼き請負業)

株式会社 **荒産業**

代表取締役 **荒 孝治**

TAKAHARU ARA

〒989-4303 宮城県大崎市田尻大沢字柳沢北19
TEL (0229) 39-0666
FAX (0229) 39-7992

E-mail: ara2@ruby.ocn.ne.jp



(有) **岩 一 里 泉**

代表取締役 **岩 淵 幹 夫**

宮城県遠田郡涌谷町字新町71
TEL (0229) 42-2760

ドライズイン (国道47号沿)

おーとリ

代表取締役 **中鉢 和三郎**

〒989-6712 宮城県大崎市鳴子温泉字黒崎118
TEL 0229 (84) 7817
FAX 0229 (84) 7464



環境と品質の大切さを共に考える

我妻建設株式会社

(建築・土木・舗装・管・解体・農業生産他)

代表取締役 **我 妻 孝**



〒989-6251 宮城県大崎市古川小野字馬場25-1
TEL 0229-28-2639
FAX 0229-28-2500
E-mail: wgtmkk@fine.ocn.ne.jp
URL <http://www.mywife-k.com>

7



e-Tax

さらに便利に使いやすく
国税電子申告・納税システム

e-Tax
とは

申告などの国税に関する各種の手続きについて、
インターネットを利用して電子的に手続きが行えるシステムです。

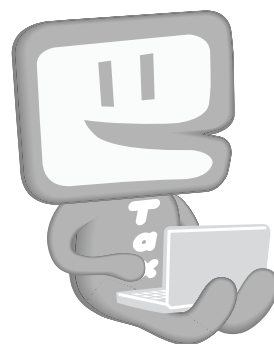
国税の スマートフォンからも利用可能

クレジットカード納付には

e-Taxイータックスの利用が便利です

※徴収高計算書の作成と納付情報登録依頼で、e-Tax から専用サイトへのアクセスが可能

専用サイトでの
入力が簡単に！



国税庁
e-Tax キャラクター
イータ君

- 源泉所得税のクレジットカード納付が可能！
- 専用サイトでの入力が大幅に省略！

平成 29 年 6 月以降、e-Tax (国税電子申告・納税システム) から「国税クレジットカードお支払サイト」^(注) にアクセスできるようになりました。

これにより、e-Tax を利用して徴収高計算書データを送信することで、源泉所得税についてもクレジットカード納付手続きが行えます。

(注) 「国税クレジットカードお支払サイト」とは、国税庁長官が指定した納付受託者(トヨタファイナンス株式会社)へ、国税の納付の立替払いを委託する手続きを行うための専用サイトです。



New
e-Taxイータックス



専用サイトにおいて住所・氏名や税金の種類などの入力が不要となります！

ご利用できるようになりました！

※ご利用は e-Tax の利用可能時間内に限ります。



いままでどおりご利用できます！

※ 24 時間ご利用できます。



源泉所得税のクレジットカード納付手続きの流れは裏面をご覧ください。➡

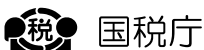
◎ご利用に当たって (注意事項)

- クレジットカード納付では、納付税額に応じた**決済手数料がかかります** (最初の 1 万円までは 76 円 (消費税別)、以後 1 万円を超えるごとに 76 円 (消費税別) が加算されます。)
※決済手数料は、国の収入になるものではありません。
 - クレジットカード納付ができる金額は、1,000 万円未満、かつ、ご利用になるクレジットカードの決済可能額以下の金額 (決済手数料を含む) です。
 - 利用可能なクレジットカードは、Visa、Mastercard、JCB、American Express、Diners Club、TS CUBIC CARD です。
-
- クレジットカード納付では、**領収証書は発行されません**。
領収証書が必要な方は、最寄りの金融機関又は税務署の窓口で納付してください。
 - 「国税クレジットカードお支払サイト」での納付手続きが完了すると、その納付手続きの取消しはできません。
 - 納付手続きの完了後、その納付手続きにより納付済となった国税については、納税の猶予等を受けることはできません。
 - 金融機関や税務署の**窓口では、クレジットカードによる納付はできません**。
 - クレジットカード納付をしてから、納付済の納税証明書の発行が可能となるまで、3 週間程度かかる場合があります。
 - e-Tax から「国税クレジットカードお支払サイト」にアクセスした場合、**①納付区分番号、②税金の種類、③課税期間、④納付税額の情報**が引き継がれます。
※e-Tax から「国税クレジットカードお支払サイト」に住所・氏名及び整理番号の情報は引き継がれません。

詳しくは、国税庁ホームページ (www.nta.go.jp) をご覧ください。

国税庁

検索



源泉所得税(徴収高計算書データ)の クレジットカード納付手続の流れ

(e-Taxソフト(WEB版)を利用した場合)

◎ e-Taxを初めて利用する方



利用開始手続

※e-Taxホームページからe-Taxソフト(WEB版)にアクセスし、事前準備セットアップ、利用開始届出書の提出(オンライン)及び利用者情報の登録を行ってください。

◎ 手続の流れ

e-Tax

1

e-Taxソフト(WEB版)へアクセスし、源泉所得税及び復興特別所得税の徴収高計算書データを作成・送信

※徴収高計算書の送信には、電子証明書の添付は不要です。

2

メッセージボックスに格納される通知を確認し、「クレジットカード納付」を選択

※「国税クレジットカードお支払サイト」にアクセスします。

国税クレジットカードお支払サイト

3

注意事項及びe-Taxから引き継がれた内容(税金の種類や納付金額等)の確認

4

クレジットカード情報(クレジットカード番号等)の入力

※納付手続完了メールの送信先を入力してください(推奨)。

5

納付手続の完了

※納付を委託する内容を確認した上で、納付手続を完了させてください。
また、納付手続完了ページを印刷するなどして保存してください(推奨)。

e-Tax

6

納付状況の確認

※納付手続完了後、「クレジットカード納付完了通知」がメッセージボックスに格納されます(「クレジットカード情報の入力」で入力した内容は格納されません。)

クレジットカード決済



e-Taxホームページ
www.e-tax.nta.go.jp

イータックス

検索

e-Taxの利用開始の手続、利用可能時間、パソコンの推奨環境、e-Taxソフトの操作方法及びよくある質問(Q&A)など、e-Taxに関する最新の情報については、e-Taxホームページ(www.e-tax.nta.go.jp)で詳しくお知らせしておりますのでご覧ください。

e-Taxの事前準備セットアップ、e-Taxソフト、確定申告書等作成コーナーのエラー(「国税クレジットカードお支払サイト」の操作方法や税務相談を除く。)に関する質問は「e-Tax・作成コーナーヘルプデスク」(TEL.0570-01-5901)へお問い合わせください。

ヘルプデスクの受付時間は、月曜日～金曜日 9時～17時(祝日等及び12月29日～1月3日を除きます。)です。



お問い合わせは、古川税務署管理運営第一部門 TEL0229-22-1711 内線111

9



e-Tax さらに便利に使いやすく
国税電子申告・納税システム

e-Tax
とは

申告などの国税に関する各種の手続きについて、
インターネットを利用して電子的に手続きが行えるシステムです。

103万円の壁がなくなるのですか？

～ 経理課社員リサと顧問税理士サキ先生の税務問答～

税理士・租税訴訟補佐人 野川 悟 志

リサ パート社員のAさんから質問があったのですが、Aさんの配偶者Bさんが受けられる所得税の配偶者控除の制度が変わるのですか。

サキ先生 いわゆる配偶者控除の103万円の壁については、平成29年度税制改正で配偶者特別控除とともに見直され、新しい制度は平成30年分以後の所得税について適用されます。

まず、話題になった103万円の壁について、お話しします。分かりやすくAさんを例にしますと、配偶者控除は、Aさんのその年の収入が給料収入のみの場合には、給与所得金額（給与の収入金額から給与所得控除額を差し引いた金額）が38万円以下であれば、Bさんが38万円（老人控除対象配偶者の場合は48万円ですが、今号では詳述しません）の所得控除が受けられる制度です。

したがって、Aさんの給与の収入金額が103万円である場合、給与所得控除額の65万円を差し引くと給与所得金額は38万円になり、Bさんは配偶者控除が受けられることとなります。このため、配偶者控除が受けられる給与収入の上限として103万円の壁と言われてきました。

リサ 給与の収入金額が103万円を超えると控除は受けられないのですか。

サキ先生 Aさんの給与所得金額が38万円を超える、つまり給与収入が103万円を超えると、配偶者控除は受けられませんが、控除額38万円を上限に配偶者控除とは別の配偶者特別控除の適用があります。ただし、所得制限があって、Bさんの合計所得金額が1,000万円を超える場合は配偶者特別控除の適用はありません。

今回の改正では、配偶者特別控除の控除額38万円の対象となるAさんの給与収入の上限が105万円未満から150万円に引き上げられ、改正後は給与の収入金額が103万円を超え、150万円までは38万円の配偶者特別控除（Bさんの合計所得金額が900万円以下の場合）を受けられます。

リサ 給与の収入金額が150万円を超えると配偶者特別控除は受けられないのですか。

サキ先生 配偶者特別控除は受けられますが、AさんとBさんのそれぞれの合計所得金額に応じて控除額は遡減します。ただし、改正後はいずれの制度もBさんの合計所得金額が1,000万円を超える場合は適用はありません。これまでお話しした改正後の制度の概要を表にまとめてみましたが、給与収入などによって適用される制度と控除額が異なりますので注意が必要ですね。

給与収入 (Aさん)	合計所得金額 (Aさん)	配偶者控除 (13, 26, 38万円)	配偶者特別控除 (1～38万円)	合計所得金額 (Bさん)
103万円 の場合	38万円	38万円	—	900万円以下の場合
		26万円	—	900万円超950万円以下の場合
		13万円	—	950万円超1,000万円以下の場合
150万円 の場合	85万円	—	38万円	900万円以下の場合
		—	26万円	900万円超950万円以下の場合
		—	13万円	950万円超1,000万円以下の場合

☆＝筆者紹介

野川 悟 志 (のがわ・さとし)

1965年生まれ。国税庁課税総括課、国税局法人課税課などを経て、東京都品川区で税理士登録。近著「免税店のはじめ方」(税務経理協会)、「経営に活かす 税務の数的基準」(共著、大蔵財務協会)、「間違っていると痛い！印紙税の実務Q&A」(共著、大蔵財務協会)など。HPは [しながわ税経事務所](http://shinagawa-tax.com/) で検索



企業の発展に尽力した永年勤続従業員57名を表彰

6月16日大崎市古川のグランド平成において、平成29年度優良従業員表彰式を開催した。企業から推薦を受けた今年度の表彰者57名のうち、表彰式には、受彰者43名と代表者12名が参加し、佐藤会長から、一人ひとりに賞状と記念品が授与された。



◎勤続三十年以上（敬称略）

- ◇山田利博（株佐藤酸素）
- ◇佐々木広義・宮本由美（株門田屋）

◎勤続二十年以上（敬称略）

- ◇田中英之・藤島利一（株エコサーブ）
- ◇清野理恵子・高橋陽二（古川カヤバ管材株）
- ◇庄子幸二・蜷川 司・高橋敏治（有）三本木衛生興業
- ◇門脇和幸・茂泉悦子・鈴木美由紀
- ◇千葉ひとみ・鈴木俊一・佐藤紀彦（株門田屋）
- ◇松川みさを・山口美子（丸岩運輸建設株）
- ◇門脇弘美・後藤清子（光電子株）

◎勤続十年以上（敬称略）

- ◇萱場 忍・佐藤賢修・早坂幸哉（株エコサーブ）
- ◇宇津江憲・佐々木亮太（株金原土建）
- ◇小野寺郁江・本多洋美・熱海美香・小関智子
- ◇月岡瑠伊・高橋一幸（株共同システムサービス）
- ◇佐々木吉昭（株佐藤酸素）
- ◇高橋雅和・相澤 純（有）三本木衛生興業
- ◇柴田登美子・藤原秀樹・加藤一成
- ◇畠沢 裕・横田正人・安原美紀・井坂 亮
- ◇日野あけみ（株門田屋）
- ◇中鉢美弥子（有）宇高興業
- ◇山田紀美江・水戸 学・阿部和美
- ◇亀井祐太・宍戸政行（ジャパンサイクル株）
- ◇木村きみ子（有）ソネタ生花店
- ◇佐藤雅弘（株たじり穂波公社）
- ◇小野寺益男・師山英樹・田口勝憲（株プロスパイン）
- ◇本田正良・渡辺 亨（有）小川左官店
- ◇小野寺善博・伊藤美恵（株フジヒロ）

部会員を募集中!

◇青年部会

会員企業の50歳未満の経営者又は幹部社員なら、どなたでも加入できます。

◇女性部会

会員企業の女性経営者や幹部社員なら、どなたでも加入できます。

◇問合せ・資料請求先

公益社団法人大崎法人会
〒989-6166 大崎市古川東町5番46号
(古川商工会議所会館3階)
電話 0229-23-5859
FAX 0229-22-6395
Mail ohsakih@cocoa.ocn.ne.jp

女性部会長



千葉 五十鈴
(株)千葉自動車 (田尻)

青年部会長



操 義 克
(有)操工務店 (古川)

新部会長を選任



アフラックは、1983年より
「法人会福利厚生制度」
を受託しています。

あなたの一生に寄りそう
保険会社として、約束します。
お客様ひとりひとりが創る、
自分らしく充実した人生。
アフラックは、
そのお手伝いをする存在で
あり続けます。



 法人会がん保険制度
法人会医療保険制度

「生きる」を創る。

 Aflac

法人会フリーダイヤル ☎ 0120-876-505 ※今後の対応は担当の募集代理店が行いません。

〈引受保険会社〉 **アフラック** (アメリカンファミリー生命保険会社) 仙台総合支社
〒980-6122 宮城県仙台市青葉区中央1-3-1 エエル22F TEL:022-262-5610 FAX:022-262-5822

URL www.xpress.ne.jp/~hojinkai/

E-mail ohsakh@cocoa.ocn.ne.jp